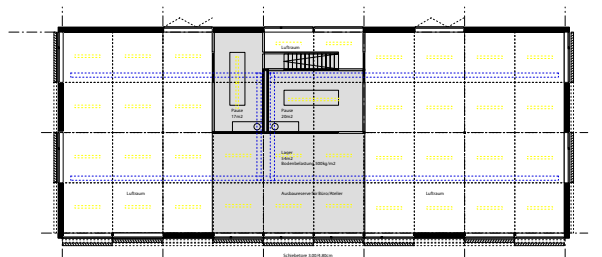
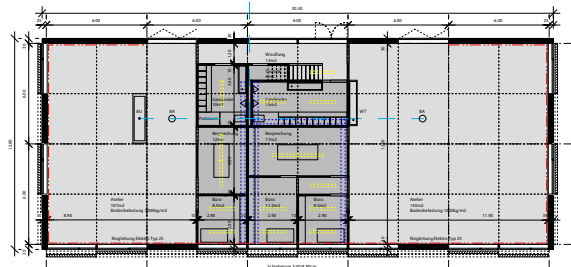


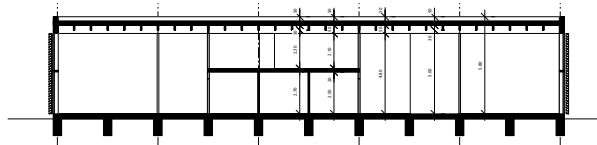
Vorprojekt Neubau Eintrittsphase



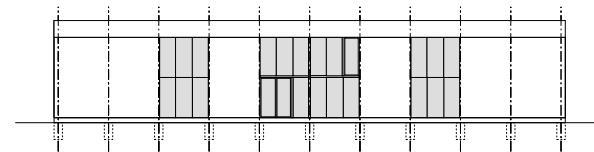
Obergeschoss
 Bruttogeschossfläche OG 100.7m²
 Nettogeschossfläche OG 92.3m²
 Konstruktions- + Verkehrsfläche OG 7.8m²



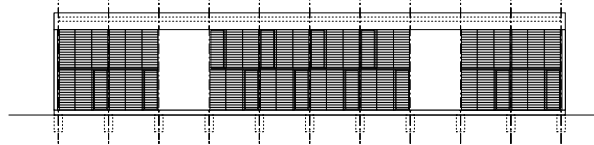
Erdgeschoss
 Gebäudefläche 384.3m²
 Bruttogeschossfläche EG 350.8m²
 Nettogeschossfläche EG 334.7m²
 Konstruktions- + Verkehrsfläche EG 24.1m²
 Gesamtnutzfläche EG + OG 427.6m²
 Nutzfläche Raumprogramm Witzwil 450m²



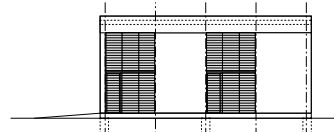
Längsschnitt



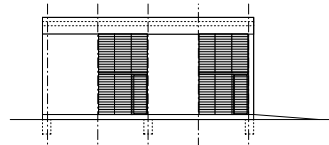
Nordfassade



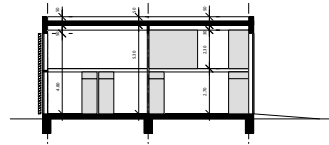
Südfassade



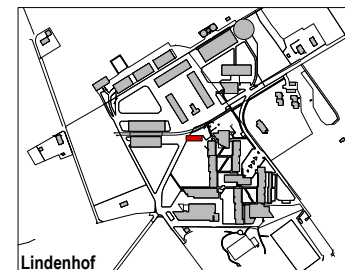
Westfassade



Ostfassade



Querschnitt



Lindenhof

Anstalten Witzwil Vorprojekt Neubau Eintrittsphase

Nutzungs- und Zustandsbewertung, 2007
 Strategie zur Integration der Eintrittsphase und
 Landwirtschaftsgruppe 4
 Erarbeitung Neubauprojekt, Kostenschätzung
 Bauherr: AGG Kanton Bern
 Christa Niggli; 031 633 34 23

Analyse und Darstellung der heutigen
 Nutzungsstruktur im Bereich Landwirtschaft.
 Beurteilung der best. Bausubstanz bezüglich
 Bauzustand und Umnutzungstauglichkeit.
 Darstellung und Konsolidierung des
 Raumprogrammes Betrieb Anstalten Witzwil.
 Erarbeitung verschiedener Strategien zur
 Integration der Eintrittsphase und
 Landwirtschaftsgruppe 4 im Bereich
 Landwirtschaft.
 Erarbeitung einer Erweiterungsstrategie und
 eines Vorprojektes Neubau Eintrittsphase.
 Stellungnahme und Schlussfolgerung seitens
 des Planers.

Neubau

Der geplante Neubau stellt eine einfache
 Hallenkonstruktion dar. Der gewählte Raster
 und die Raumstruktur gewährleisten eine vielseitige
 und nachhaltige Raumnutzung.
 Die einfache Konstruktionsart und
 Materialisierung in Holz gewährleisten die
 Realisierung in Minergiestandard und Minergie
 ECO.
 Baukosten Neubau Eintrittsphase 1.8 Mio Fr.