



## Sanierungsstudie und Teilsanierung Schulanlage Champagne Biel

Flachdachsanieierung und Fassadensanieierung

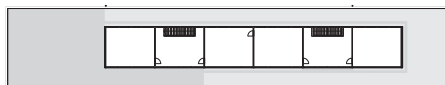
- .Sanierungskonzept 2010
- .Ausführungsplanung, Realisierung 2010 - 2012
- .Baukosten Teilsanierung Fr. 1'200'000.-
- .Bauinventar BE eingestuft als schützenswert K
- .Bauherr Abteilung Hochbau Stadt Biel  
Elisabeth Dill; 032 326 16 21

Projektbeschreibung:

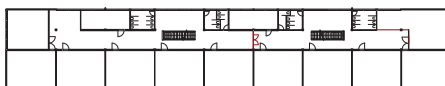
- .Erstes Sichtbetonschulhaus in Biel 1960/61
- .Erbaut mit Direktauftrag von Max Schlup
- .Zweiteilige Gesamtanlage mit Klassentrakt und Turnhalle/Kindergarten
- .Qualitätsvolle und originale Bausubstanz

Baubeschrieb:

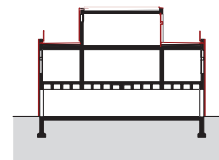
- .Erarbeitung einer Sanierungsstudie zur Erhaltung des äusseren Erscheinungsbildes
- .Flachdachsanieierung gem Gebäudeprogramm
- .Neues Entwässerungskonzept mit sichtbaren Fallrohre und offenen Versickerungsmulden
- .Ersetzen der Brüstungsgeländer gemäss Originalvorlage und Gewährleistung der Absturzicherheit mit verzinktem Maschendraht
- .Sanierung der originalen Sichtbetonfassade
- .Entwicklung neuer Befensterungen gem Original .Bemusterung einer Alu-Schiebefrontsanierung
- .Umsetzung aktueller Brandschutzanforderungen mit minimalen und reversiblen Eingriffen
- .Neubepflanzung der Grün- und Versickerungs-flächen nach Originalvorlage
- .Wiederinbetriebnahme des Brunnens



2.Obergeschoss



1.Obergeschoss



Schnitt

